

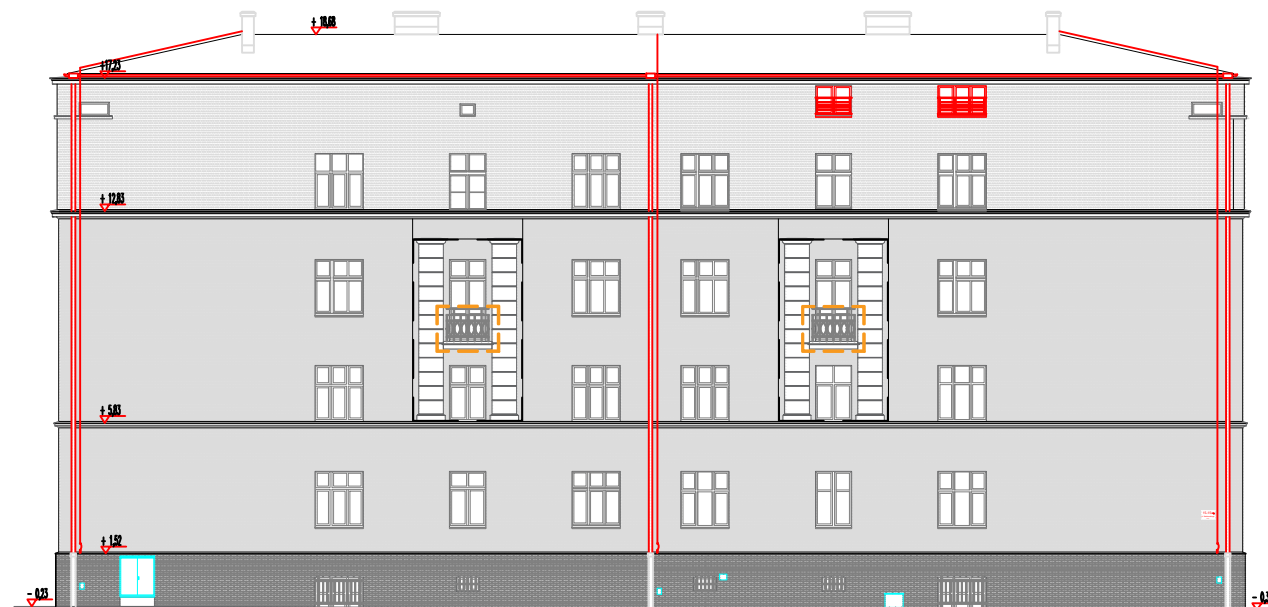


LEGENDA:

- DETALE ARCHYTEKTONICZNE - TYNK OBRÓBKA PŁASKA, KOLOR BIAŁY, ELITE 3351,
- PIĘTRO 3, PODKOSZCIE - TYNK BRANNEK 1.5mm, KOLOR BIAŁY, SWART 3305,
- PARTER, PIĘTRO 1 I 2, ELEWACJE BOCZNE - TYNK BRANNEK 1.5mm, KOLOR KEM WOLSTEN S 108,
- OKŁADZINA CONCREX - PŁYTY KUMKOWANE ANKROWANE TERCA KSTRO, KOLOR KUSZCOWY,

- PARTIE ELEWACJA NIEOCIEPLONA Z ŻELWYRZ,
- BALKONY OBLĄCZ BRANNEK - DO WYKONANIA NA PRACOWNI

ul. Stalewskiego



1M  
2M  
3M

ul. Potworowskiego

<div><div></div><div>TOYA DESIGN Tomasz Wojtkowiak, ul. M. Kasprzaka 19/6, 60-236 Poznań, tel./fax: 61 847 85 12, biuro@toya-design.com.pl, www.toya-design.com.pl</div></div>		
INWESTOR / ZLECENIODAWCA: Wspólnota Mieszkaniowa nieruchomości położonej przy ul. Kasprzaka 19-27/Potworowskiego 15-15a/Stalewskiego 31-31a w Poznaniu		
ADRES INWESTYCJI: ul. Kasprzaka 19-27, ul. Potworowskiego 15, 15a, ul. Stalewskiego 33, 33a, dz. nr 41/1, obręb Łazarz w Poznaniu		
NAZWA PROJEKTU: Naprawa balkonów w budynku Wspólnoty Mieszkaniowej przy ul. Kasprzaka 19-27/Potworowskiego 15-15a/Stalewskiego 31-31a w Poznaniu		
TYTUŁ RYSUNKU: ELEWACJA PN-WSCH I PD-ZACH		
PEŁNOMOCNIK - PROJEKTANT:  dr Tomasz Wojtkowiak mgr Justyna Kielczewska- Stawicka mgr inż. arch. Jan Matusiewicz		PODPIS:  
BRANŻA: architektura	DATA: .07.2024	NR REWIZJI: -
STADIUM: uzgodnienia	SKALA: 1:250	NR RYS. 1.3